

Byggingarlýsing

ALMENNT

Á lóðinni Álhelli 5 í Hafnarfirði, landeignanúmer L220567, er fyrirhugað að reisa tvö einnar hæðar atvinnuhús. Húsin eru hönnuð á grundvelli gildandi byggingarreglugerðar 11/112 og samþykktum deiliskipulagsskilmálum fyrir lóðina og algildrar hönnunar.

Aðkoma að húsinum fyrir akandi og gangandi umferð er frá Álhelli að norðan og Stálhelli að sunnan . Byggingarnar liggja hornrétt á götumar Ál og Stálhelli. Byggingarnar eru merktar 5a og 5b frá austri til vesturs. Gert er ráð fyrir bílastæðum milli 5a og 5b annars vegar og 5b og 5c hins vegar

Á lóð meðfram Álhelli og Stálhelli eru akbrautir sem tengja bílastæðin saman og mynda þau möguleika á hringakstri.

Algild hönnun

Húsin er hönnuð á grundvelli algildrar hönnunar. Aðkoma er tryggð frá Álhelli og Stálhelli að bílastæðum fyrir framan hverja einingu.

Notkun og starfsemi

Bygging 5a er einnar hæðar bygging fyrir atvinnustarfsemi með 14 eignarhluta með tilheyrandi afgirtu séráfnotasvæði. Bygging 5b er einnar hæðar bygging fyrir atvinnustarfsemi með 28 eignarhlutum og milliloftum / geymslurými ofan á kaffistofu, salernisrymi og miðlægum gangi. Bygging 5c er tveggja hæða bygging fyrir atvinnustarfsemi með 28 eignarhlutum og milliloftum / geymslurými ofan á kaffistofu, salernisrymi og miðlægum gangi.

Húsnæðið er skilgreint sem atvinnuhúsnæði. Verði starfsleyfisskyld starfsemi samkvæmt lögum um matvæli nr. 93/1995 m.s.b. og/æða lögum um hollustuhætti og mengunarnamir nr. 7/1998 m.s.b. í húsnæðinu ber rekstraraðila að afla starfsleyfis Heilbrigðisnefndar Hafnarfjarðar- og Kópavogssvæðis. Nefndin getur óskað eftir sérteikningu af viðkomandi rými. Mengunarnavnabúnaði á fráveitu og útblástur verður komið fyrir í samræmi við ákvörðun heilbrigðisnefndar.

Bílastæðabókahald

Gert skal ráð fyrir möguleika á hleðslu fyrir rafbíla: Staðsetning tengibúnaðar er á eyjum úti á bílaplani fyrir framan bílastæðaraðir með niðurgrofnum rafliögnum frá tilheyrandi matshluta. Eyjarnar skulu ekki liggja tillífinnanlega hærra en planið, sem gefur á bílastæðunum milli MHL01 og 02 möguleika á gegnumkeyrslu og að bakkað sé til vörufhendingar á hvorn veg sem stæðin snúa . Bílastæðakrafa er 1 stæði fyrir hverja einingu. Samkvæmt deiliskipulagsskilmálum er gerð krafa um 1 stæði fyrir hverja 50 m² í atvinnu húsnæði og 1 stæði fyrir hverja 100 m² í geymslurýmum.

Bílastæða krafa

Atvinnuhúsnæði : MHL02 1900,4m² /50 = <38

Samtals krafa: 38 Bílastæði

Bílastæði eru fyrir Mhl 02 eru 38 - í 14 og 13 stæða röðum við sína hvora langhlíð megin, og síðustu 5 við byggingu 5a. 4 stæði norðan og 5 sunnan megin í línu samsíða götu, og 1 við suðausturhorn 5a.Það stæði sem upp á vantar er eitt af 14 stæðum fyrir framan 5a sem einungis er skylt að hafa 9 stæði. Þannig ganga 4 stæði af umfram kvæðir þegar allir matshlutar eru taldir, en heildarfjöldi stæða verður 70.

Bílastæðin eru séráfnotasæði, 1 á hvert atvinnubil.

Helstu stærðir og nýtingarhlutfall

| Hús | Flatarmál m ² | Rúmmál m ³ | Lóðarstærð m ² | Nýtingarhlutfall | Bílastæðafjöldi |
|---------------------------|--------------------------|-----------------------|---------------------------|------------------|-----------------|
| Álhella 5A Mhl. 01 | 864,0 | 3775,7 | | 0,10 | 9 |
| Álhella 5B Mhl. 02 | 1900,4 | 9913,5 | | 0,33 | 38 |
| Álhella 5C Mhl. 03 | 1455,5 | 5739,9 | | 0,17 | 19 |
| Samtals (kvöð): | | | | | 66 |
| Samtals á lóðinni | 2764,4 | 13.689,4 | 8337,9 | 0.50 | 70 |

ÁLHELLA 5B MHL02, LÝSING

Einangrun, heildarleiðnitap og heildarorkuþörf

Einangrun er í samræmi við gildandi byggingarreglugerð nr. 112. Miðað er við hitakröfur 10°-18°.

| U-gildi byggingarhluta | W/m ² K | Einangr.(bykkt) | Gerð |
|------------------------|-------------------------|-----------------|----------------------|
| U-gildi Útveggja | 0,31 W/m ² K | 120 mm | Steinull |
| U-gildi Glugga | 1,10 W/m ² K | | |
| U-gildi Hurða | 1,10 W/m ² K | | |
| U-gildi Þaks | 0,26 W/m ² K | 150 mm | Steinull |
| U-gildi Botnplötu | 0,64 W/m ² K | | |
| Sökkull | | 75 mm | Plasteinangrunn(EPS) |

Niðurstöður varmatapsútreiknings Orkurammi samkvæmt gr 13.2.3 Heildarvarmatap á m² hús er 0,67 W/m²C.

Burðarvirki

Sökkjar og botnplata eru staðsteypt með járnbentri steinsteypu. Burðargrind hússins er úr samlímdum trébitum.

Sökkjar og botnplata

Sökkjar eru einangraðir að innanverðu með 75 mm plasteinangrun og botnplatan er óeinangrunð og vélsípuð að ofan verðu

Útveggir

Útveggir eru úr 120mm yleiningum með steinullarkjarna. Yleiningarnar eru festar á burðarvirkið með sjálfborandi skrufum.

Þakvirki

Þakvirki hallandi þaks er úr 150 mm yleiningum með steinullareinangrun sem festar eru á limtréssperru 90x200 mm. c/c 2,0m.

Milliveggir

Veggir milli atvinnubíla eru úr 100mm yleiningum með steinullarkjarna. Yleiningarnar eru festar á timburgrind með sjálfborandi skrufum.Samlímdar 20cm þykkar tréburðarsúlur eru sýnilegar og frágangur milli þeirra og yleininga er með eldavarnarkítli. Innveggir milli atvinnuryrma og gangs eru trégringarveggir, klæðdir eldvarnsþónaplötum gangmegin, en krossvið og venjulegum spónaplötum inn að atvinnurýmum.



Brunavarnalýsing

BRUNAVARNIR

Eftirfarandi brunahönnun og brunavarnalýsing er gerð af Brunahönnun slf (mál nr. 24-035) í mars 2024 fyrir Álhelli 5b, Hafnarfirði. Til grundvallar lausnum brunavarna er byggingarreglugerð nr. 112/2012 og 350/2013 með síðari breytingum, grein 9.2.2. liður a. Ekki er um að ræða frekari brunavarnaskýrslu.

Flokkun og notkun byggingar

Byggingin er í notkunarflokki 1 skv. byggingarreglugerð en um er að ræða óskilgreindan iðnað í als 28 starfsbilum. Gert er ráð fyrir hámarksbrunaálagi 1600 MJ/m² í hvert bil en almennt innan við 800 MJ/m². Ef um mjög eldhæftulegan iðnað er að ræða þarf að gera sértekta brunahönnun fyrir þá starfsemi.

Brunahöfun

Byggingin er eitt meginbrunahöf. um 2054 m² en skiptist í fjölmörg brunahöf.

Hver starfseining er sér brunahöf, 49-77 m².

Frávik og rökstúningur: Á milli bíla 106 -109 er minna en 60 sm lárétt á milli óvarinna hurða/vöruhurða. Áður samþykkt og teist ásættanlegt þar sem brunhöfin eru lítil. Flóttagangur skiptist í þrjú brunahöf.

Burðarvirki

Brunamótstaða aðalburðarvirkja er a.m.k. R60 (limtré).

Brunamótstaða aðalburðarvirkis þaks er a.m.k. R60.

Langbönd milli þakramma uppfylla a.m.k. R30.

Hillur í nokkrum starfsbilum eru með aðalburðarvirki a.m.k. R30.

Geymslu loft uppfylla a.m.k. R30 (EI60).

Klæðningar

Klæðningar eru skv. ÍST EN 13501.

Um er að ræða steinullarsamlökueiningar í útveggjum og þaki.

Innanhúsklæðningar eru almennt í flokki 1 (K10 B,s1-d0).

Innanhúsklæðningar í hverju bili (ein skammhlíð) í hverju bili eru í flokki 2 (K10 D,s2-d0) sem er í samræmi við viðmiðunarreglur í grein 9.6.8 í byggingarreglugerð þar sem hvert bil er minna en 100 m².

Gólfefni í starfsbilum og flóttagangi eru a.m.k. í flokki Cfl-s1.

Gólfefni á milligölfum eru í flokki G (Dfl-s1).

Utanhúsklæðningar eru í flokki 1 (K10 B,s1-d0).

Veðurkápa er í flokki B,s1-d0.

Þakklæðningar eru í flokki B(roof) (t2).

Flóttaleiðir

Frá engum stað er lengra en 45 m í næsta útgang.

Tvær óháðar flóttaleiðir eru frá hverju starfsbili, ein beint út og ein inn á flóttagang.

Flóttaleiðir reiknast lengstar 5mx2 + 2,5mx4 + 5 = 25 metrar frá milligólfi í endabilum.

Flóttahurðir frá flóttagangi skulu búnar neyðarhúnum skv. ÍST EN 179.

Flóttahurðir skulu að öðru leyti almennt vera húnar og snérar.

Brunaviðvönarkerfi

Viðurkennt númerað brunaviðvönarkerfi er í allri bygginginni skv. ÍST EN 54 og reglum HMS. Stjórnstöð og yfirlitsmynd er tæknirými. Kerfið verður tengt viðurkenndri vaktstöð. Ljósmerki skulu vera á flóttagangi sbr. kröfur um algilda hönnun. Loftsræsikerfi Ekki er reiknað með að loftsræsikerfi fari á milli brunahólfa.

Reyklosun

Reykræsing er almennt um vöruhurðar, glugga og hurðir.

Slökkvitæki

Handslökkvitæki eru sett upp skv. teikningum, t.d. 6 L léttvatn en 5 kg kolsýra við aðalrafmagnstöflu. Slökkvitæki skulu vera skv. ÍST EN 3. Staðsetning slökkvitækja skal merkt með til þess gerðum skiltum.

Leiðar- og neyðarlýsing

Leiðar- og neyðarlýsing er í allri bygginginni skv. byggingarreglugerð, ÍST EN 1838, ÍST EN 50172 og öðrum tengdum stöðlum.

Neyðarlýsing er 5 lux yfir slökkvitækjum, handboðum og í tæknirými.

Neyðarlýsing skv. „flóttaleiðum“ (1 lux) er í flóttagangi.

Neyðarlýsing skv. "opnum svæðum" (0,5 lux) er hverju starfsbili og salemum fatlaðra.

Leiðarljós verða við alla útganga hússins.

Brunaþéttingar

Brunaþéttingar skulu uppfylla sömu kröfur og viðkomandi brunahöfandi veggir og vinnast af viðurkenndum aðilum.

Aðkoma slökkviliðs og slökkvivatn

Aðkoma slökkviliðs er frá Álhelli. Slökkvivatnsþörf hefur verið metin skv. leiðbeiningum HMS og er um 2.400 l/min. Sveitarfélagið þarf að tryggja umrætt slökkvivatn með brunahönum í nágrenni við bygginguna.

Eftirlit og viðhald brunavarnakerfa

Þjónustusamningur verður gerður um eftirlit og viðhald á brunavarnakerfum hússins (brunaviðvönarkerfi, handvirkum slökkvibúnaði í sameignum og leiðar- og neyðarlýsingu í sameignum).

| Tákni | |
|-------|-----------------------------------|
| GN | = Gólfurfall |
| BN | = Þakurfall |
| SN | = Svæðurfall |
| LR | = Loftæsing |
| VLR | = Velkúni loftæsing |
| PK | = Póstkassar |
| NL | = Neyðarljós |
| BO | = Björgunarp |
| R | = Reyksloftjari |
| HSL | = Handslökkvitæki |
| ÚT | = Menstur útgangur |
| HV | = Hitaveita |
| VV | = Vatnaveita |
| RR | = Rafmagnveita |
| UK | = Útkrani |
| DS | = Dyrasimi |
| BO | = Felliðgi við björgunarp |
| ☉ | = Brunaslanga |
| ○ | = Sligleðsla |
| ○→ | = Sligleðsla út |
| ⌈ | = Stjórnsstöð brunaviðvönarkerfis |
| ⌋ | = Inntak |
| ⊠ | = Bílastæði fyrir fatlaða |
| | Brunatákn |
| | Veggir og hæðaskil |
| | EI60 |
| | E30 |
| | A-EI60 |
| | A-EI20 |
| | REI60 |
| | REI120 |
| | A-REM120 |
| | Hurðir |
| | E30-CS |
| | E30-CS |
| | EI60-CS |
| | Gluggar |
| | E30 |

shs 20.08.2024

| | | | |
|------|------------|---|------|
| 1 | 13.06.2024 | Mhl 02 Breyting á inna skýplagi: Kaffistofu fjarlægðar og líflersta salerni Geymslu loft margra bíla fjarlægð ásamt tilv. slögum.Eflir standa hillur í stað geymslu lofta. Tæknirými fært í bil 0115. Ný brunalýsing. | þak |
| Útg. | Dags. | Lýsing | Nafn |

| | |
|--------------|---|
| KRark | Kristinn Ragnarsson arkitekt ehf. Hilásbrú 19 - 2.hæð, 201 Kópavogur, Ísland S. 564 2255 . Fax. 544 4225 Kl. 581298 3589 . www.krark.is . krark@krark.is |
|--------------|---|

Álhella 5

Hafnarfjörður

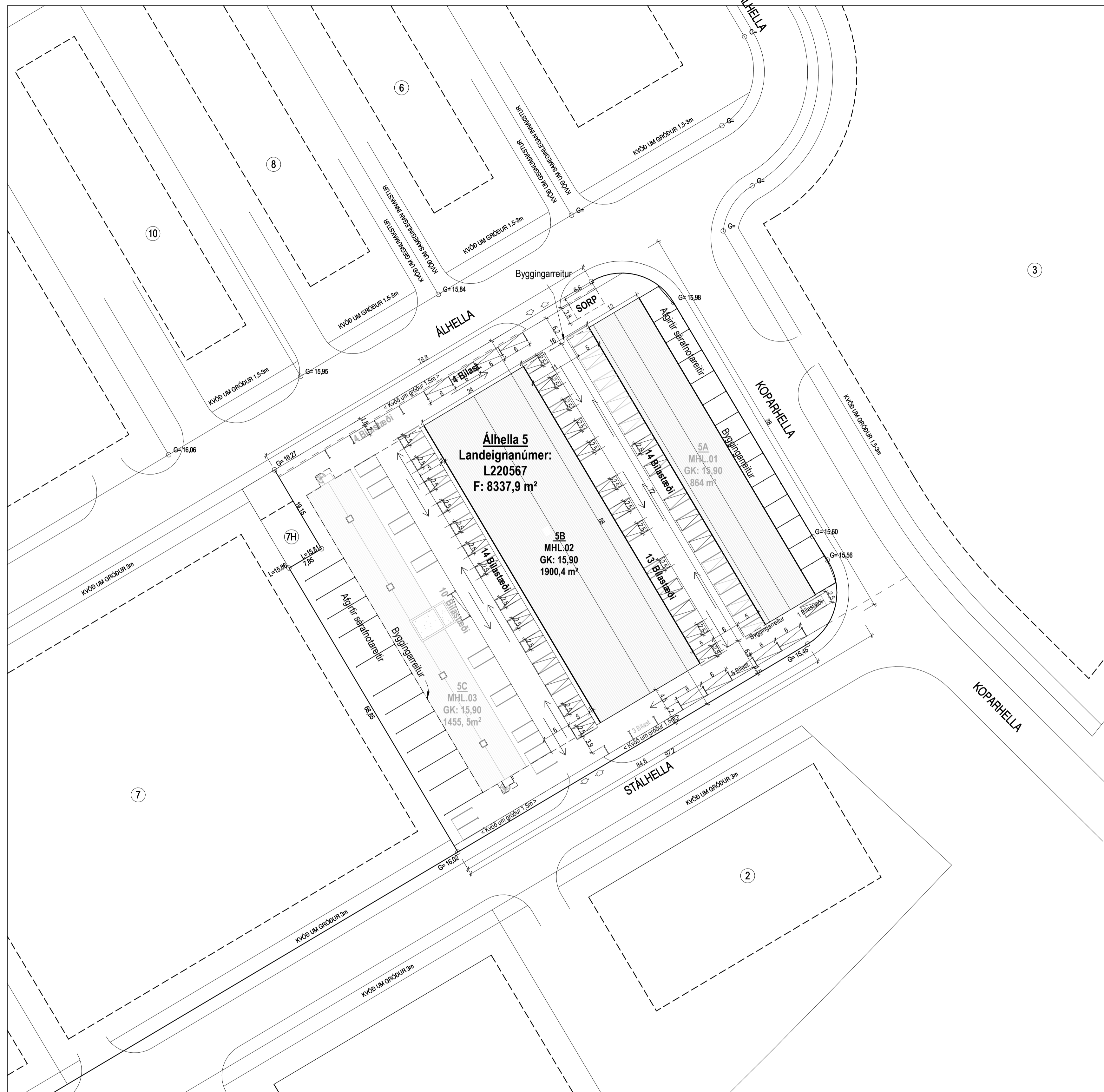
Landeignarnúmer: L220567 **Staðgreinir:** 1400-1-01550050
Atvinnuhúsnæði

Byggingarlýsing Mhl 02

| Aðaluppdrættir | | | |
|--|------------|-------------|------------|
| Hönnun: | KR | Verknúmer: | 21090AI |
| Verkefnastjóri: | KR | Mælikvarði: | |
| Teiknað: | VP/S / PAK | Dagsetning: | 12.06.2024 |
| Yfirfarið: | KR | Bláð: | Útgáfa: |
| Samþykkt: Kristinn Ragnarsson Kl. 120944.2669 | | G003 | 1 |

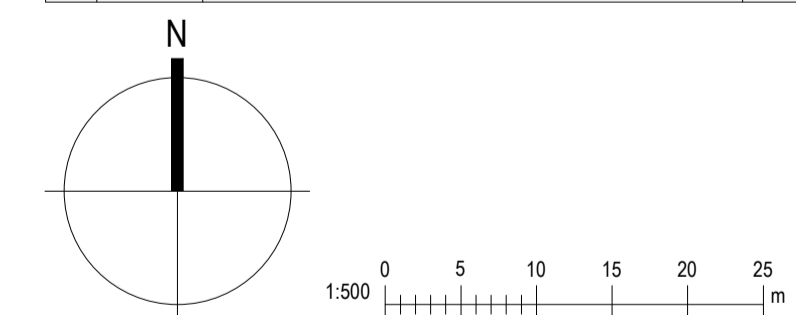
Tákn

| | | | |
|-----|-----------------------------------|-------------------|--|
| GN | = Gólfurfall | Brunatákn | |
| PN | = Þakurfall | Veggir og hæðskil | |
| SN | = Svæðisfall | EI60 | |
| LR | = Loftresting | E30 | |
| VLR | = Vekjuin loftresting | A-EI60 | |
| PK | = Póstkassar | A-EI120 | |
| NL | = Neyðerfis | REI60 | |
| BO | = Björgunarop | REI120 | |
| R | = Reykskjóttari | A-REI120 | |
| HSL | = Handstökkvæði | A-REI120 | |
| ÚT | = Merkur útgangur | | |
| HV | = Hitaveita | Hurðir | |
| VV | = Vatnaveita | E30-CS | |
| RR | = Rafmagnveita | E30-CS | |
| ÚK | = Útkrani | EI60-CS | |
| DS | = Dyrasími | EI60-CS | |
| | | Gluggar | |
| | | E30 | |
| BO | = Fellið vö björgunarop | | |
| | = Brunaslanga | | |
| | = Stigleðsla | | |
| | = Stigleðsla út | | |
| | = Stjórnstöð brunavörðrunarkerfis | | |
| | = Inntak | | |
| | = Blástæði fyrir fatlaða | | |



Afstöðumynd MHL 02
1 : 500

| Útg. | Dags. | Lýsing | Nafn |
|------|-------|--------|------|
|------|-------|--------|------|

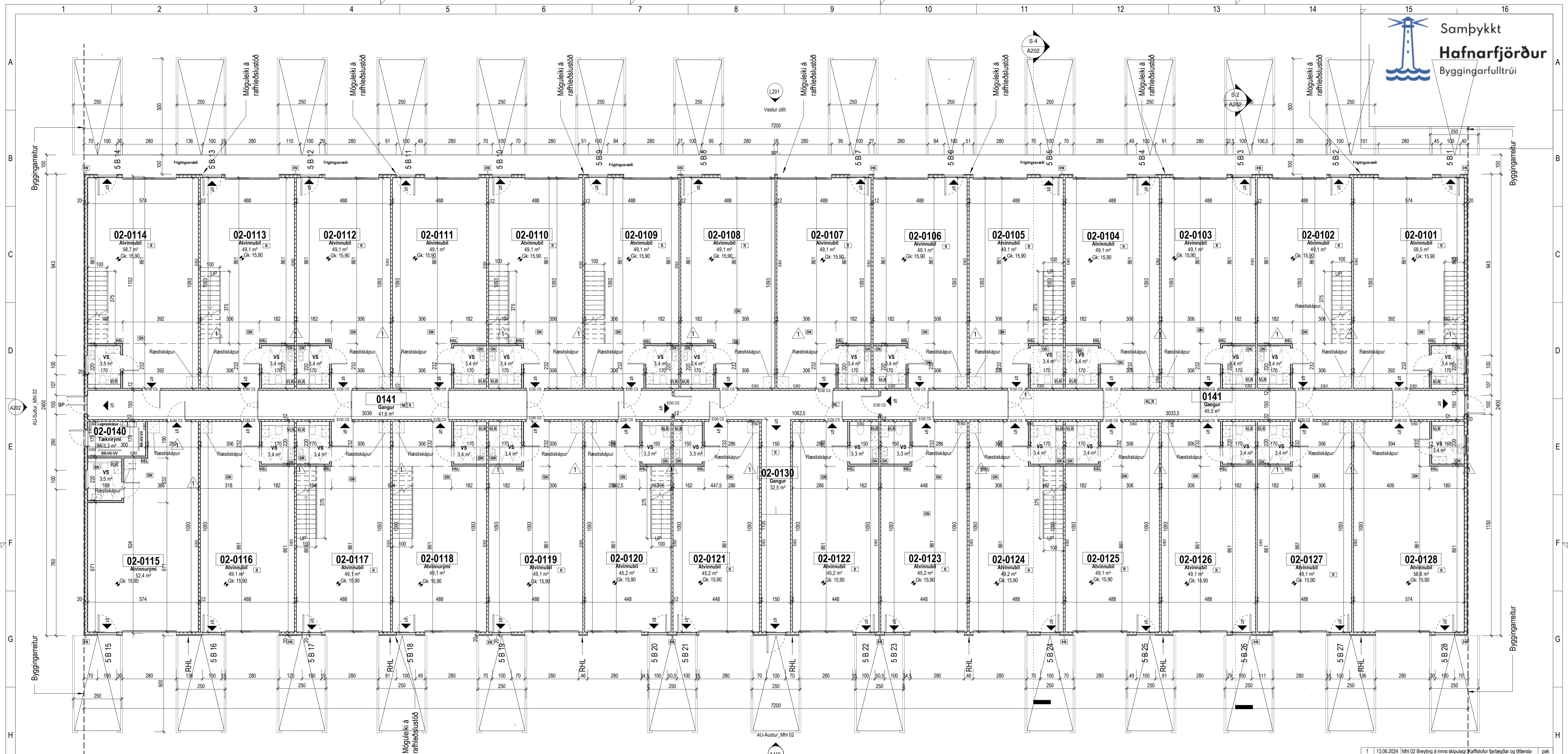


KRark Kristinn Ragnarsson arkitekt ehf.
Hilásmeiri 19 - 2.hæð, 201 Kópavogur, Ísland
Sí. 564 2255, Fax. 544 4225
Kl. 581298.3589, www.krark.is, krark@krark.is

Áhella 5
Hafnarfjörður
Landeignarnúmer: L220567 Staðgreinir: 1400-1-01550050
Atvinnuhúsnæði

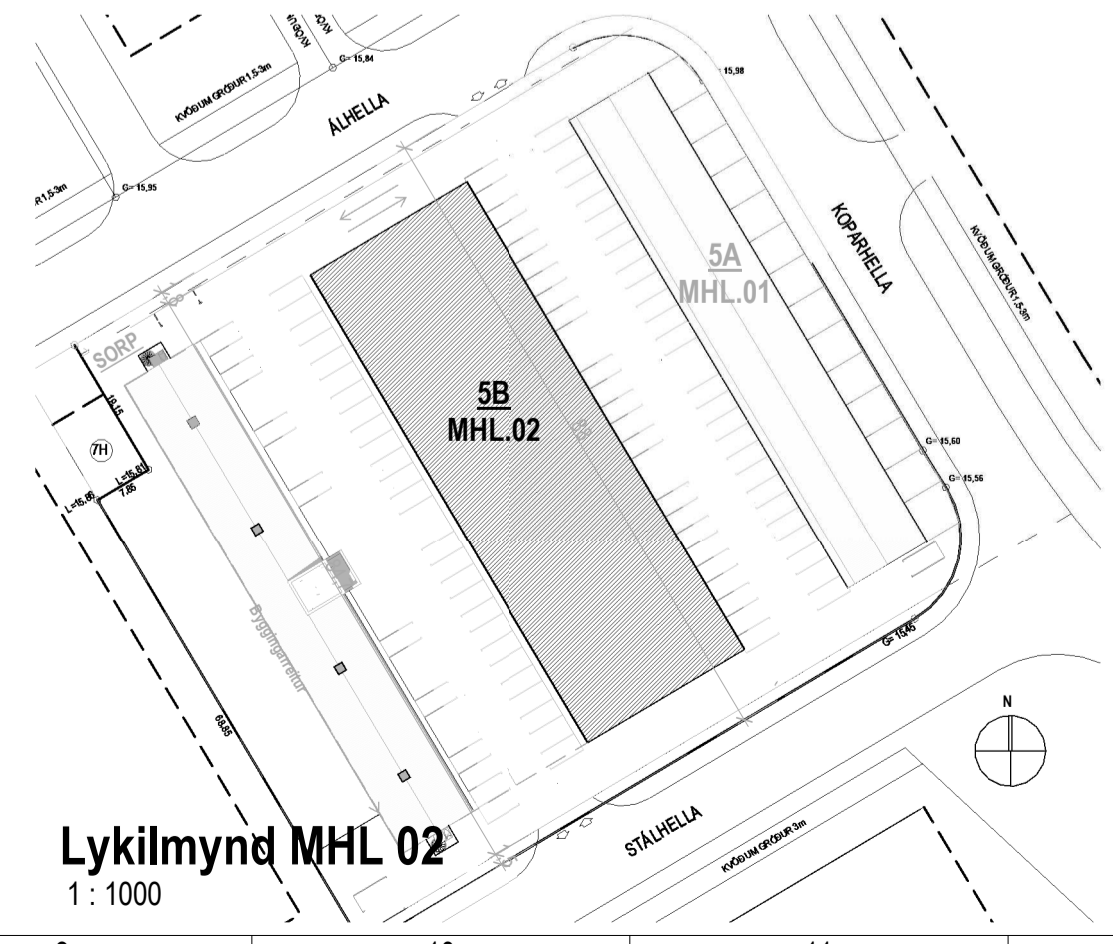
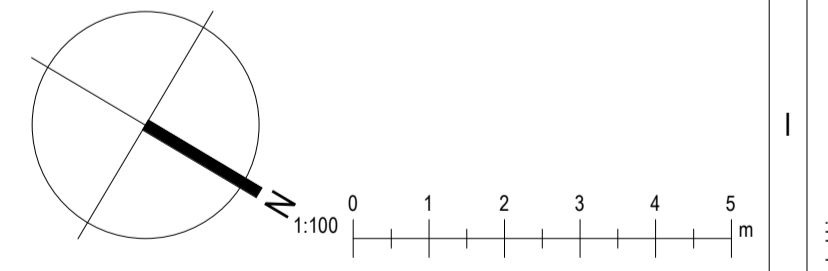
Afstöðumynd MHL 02

| | | | |
|-----------------|--|-------------|------------|
| Hönnun: | KR | Verkúmer: | 21090AI |
| Verkefnastjóri: | KR | Mælikvarði: | 1 : 500 |
| Teiknaði: | VP-S | Dagsetning: | 12.06.2024 |
| Yfirfariði: | KR | Bláð: | Útgáfa: |
| Samþykkt: | Kristinn Ragnarsson Kl. 120944.2669 | L106 | |



Grunmynd 1.hæðar_Mhl 02
1:100

| | | | |
|------|------------|---|------|
| 1 | 13.06.2024 | Mhl 02 Breyting á innra skipulagi Kaffisalur fyrirbætur og lífrasta salama Geymsluflokk margna bíla í gæðagötu ásamt lívsl. sligum. Eflir standa hillur í stað geymslu/ofta Tæknirými fær í bl 0115. Ný brunalsýsing. | pak |
| Útg. | Dags. | Lýsing | Nafn |



Tákn

| | | | |
|-----|---------------------------------|--------------------|--|
| GN | = Gólfurfall | Brunatákn | |
| PN | = Þekkturfall | Veggir og hábasill | |
| SN | = Svarturfall | E100 | |
| LR | = Loftræsting | E130 | |
| VLR | = Velkúin loftræsting | A-E100 | |
| PK | = Postkassar | A-E120 | |
| NL | = Neyðaríða | RE100 | |
| BO | = Björgunarpop | RE120 | |
| R | = Reykskiptari | A-REIM120 | |
| HSL | = Handskóttitæki | | |
| UT | = Merktur útgangur | | |
| HV | = Hítavotta | | |
| VV | = Vatnsvotta | | |
| RR | = Rafmagnsvotta | | |
| ÚK | = Útkrani | | |
| DS | = Dyrsámi | | |
| BO | = Fellefagi við björgunarpop | | |
| ○ | = Brunaslengja | | |
| ○ | = Stigleðsla | | |
| ○ | = Stigleðsla út | | |
| ○ | = Stjómstöð brunavörðunarkerfis | | |
| ○ | = Inntak | | |
| ○ | = Bilastæði fyrir fátæða | | |

KRark Kristinn Ragnarsson arkitekt ehf.
Hilásæmi 19 - 2.hæð, 201 Kópavogur, Ísland
S. 564 2265, Fax. 544 4225
Kl. 581 298 3589 - www.krark.is - krark@krark.is

Áhella 5
Hafnarfjörður

Landeignarnúmer: L220567 Staðgreinir: 1400-1-01550050

Atvinnuhúsnæði

Grunmynd 1.hæðar_Mhl 02

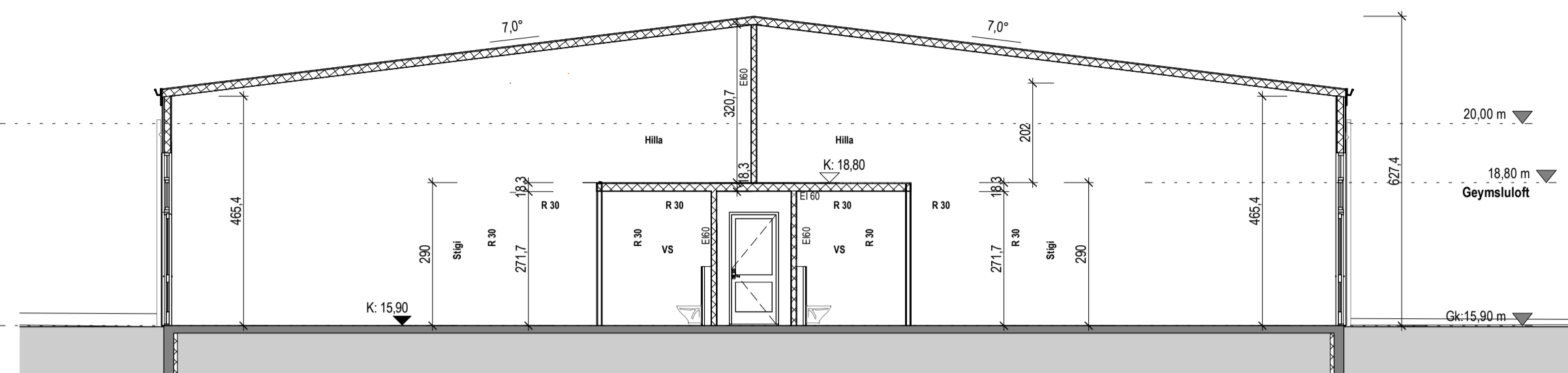
Aðaluppdrættir

| | | | |
|-----------------|----------|-------------|--------------|
| Hönnun: | KR | Verkmálar: | 21090AJ |
| Verkefnastjórn: | KR | Mælikvarði: | As indicated |
| Teiknaði: | VP-S.PAK | Dagsetning: | 12.06.2024 |
| Yfirfarið: | KR | Blað: | Útgáfa |

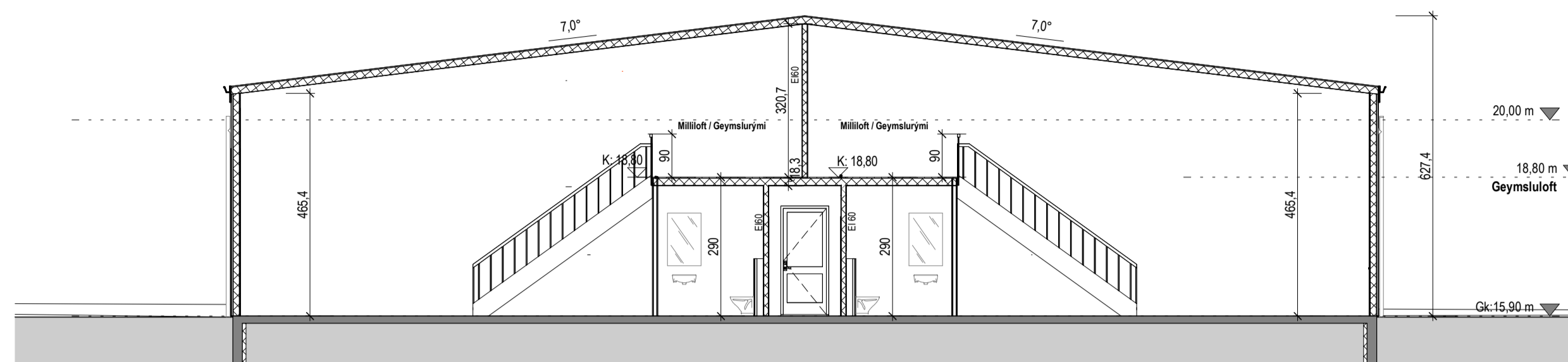
Sampykkt:
Kristinn Ragnarsson
Kl. 120944.2669

A102

1



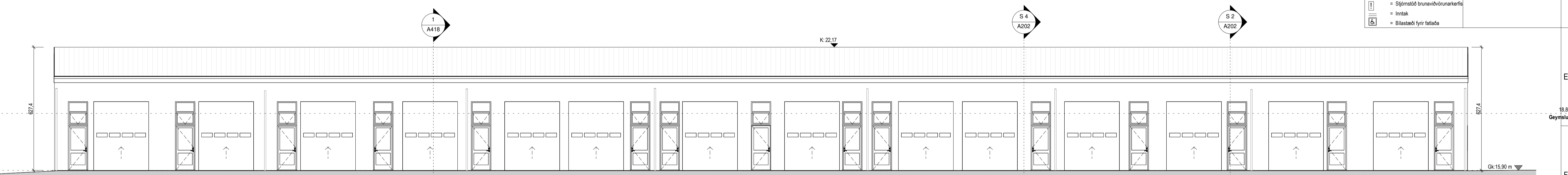
Snið 2_Mhl 02
1:100



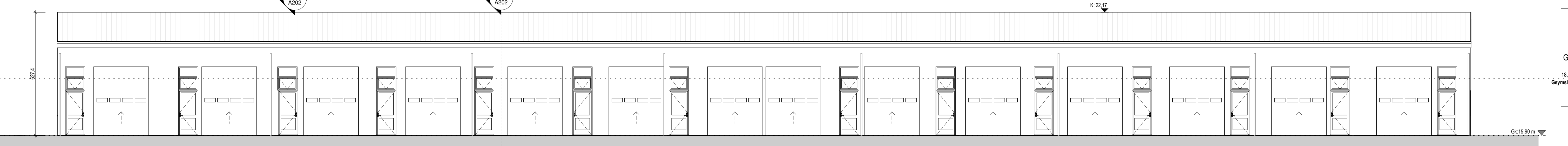
Snið 4_Mhl 02
1:100

Tákn

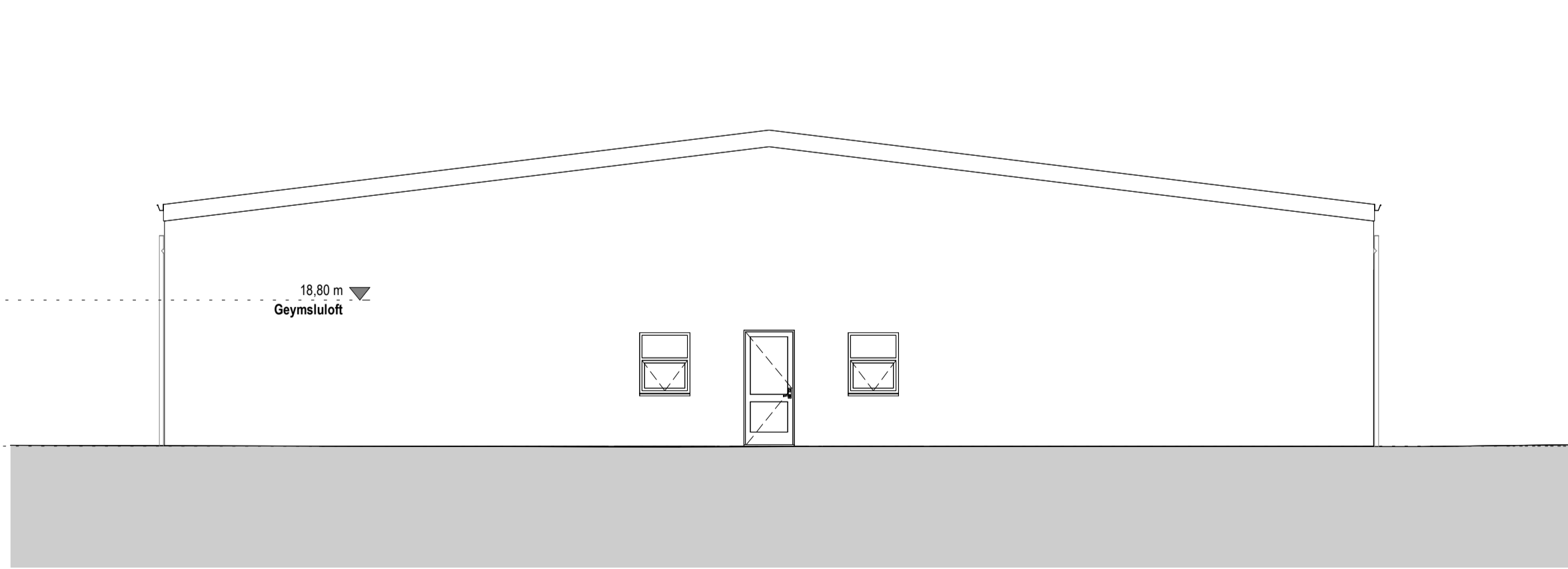
| | | |
|-----|----------------------------------|-------------------|
| GN | = Gólfurfall | Brúntákn |
| PN | = Þakurfall | E160 |
| SN | = Svæðisfall | Veggir og hæðskil |
| LR | = Loftresting | E30 |
| VLR | = Vekjuin loftresting | A-E30 |
| PK | = Póstkassar | A-E120 |
| NL | = Neyðerfis | RE160 |
| BO | = Björgunarp | RE120 |
| R | = Reykskjórtari | A-REM120 |
| HSL | = Handstökkvæði | Hurðir |
| ÚT | = Merkur útgangur | E30-CS |
| HV | = Hitaveita | E30-CS |
| VV | = Vötnaveita | E30-CS |
| RR | = Rafmagnaveita | E30-CS |
| ÚK | = Útkrani | E30-CS |
| DS | = Dyrasími | Gluggar |
| BO | = Felliðgi við björgunarp | E30 |
| ⊙ | = Brunaslanga | |
| ○ | = Stigleðsla | |
| ○ | = Stigleðsla út | |
| ⊥ | = Stjórnstöð brunavörðunarkerfis | |
| ⊥ | = Inntak | |
| ⊥ | = Blástæði fyrir fatlaða | |



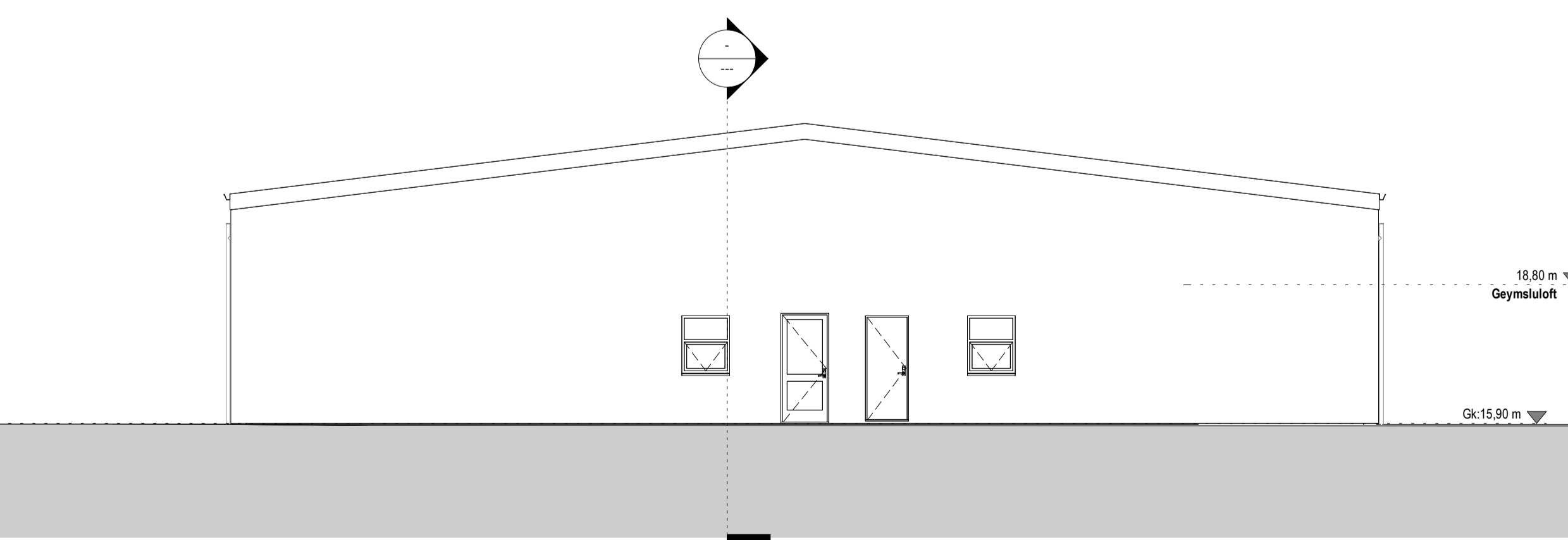
Austur_Mhl 02
1:100



Vestur_Mhl 02
1:100



Norður_Mhl 02
1:100



Suður_Mhl 02
1:100

| | | | |
|------|------------|--|------|
| 1 | 13.06.2024 | Mhl 02 Breyting á innra skipulagi: Kaffisalur fjarlægðar og lífernsla salernu Geymsluhlófta margra bíla fjarlægð ásamt tölur, sligum. Efir standa hlurir í stað geymsluhlófta. Táknirými fært í bl 0115. Ný brunalýsing. | pak |
| Útg. | Dags. | Lýsing | Nafn |

KRark Kristinn Ragnarsson arkitekt ehf.
Hilásámi 19 - 2.hæð - 201 Kópavogur - Ísland
Sími: 564 2255 - Fax: 544 4225
Sími: 581298 3589 - www.krark.is - krark@krark.is

Áhella 5
Hafnarfjörður

Landeignarnúmer: L220567 Staðgreinir: 1400-1-01550050
Atvinnuhúsnæði

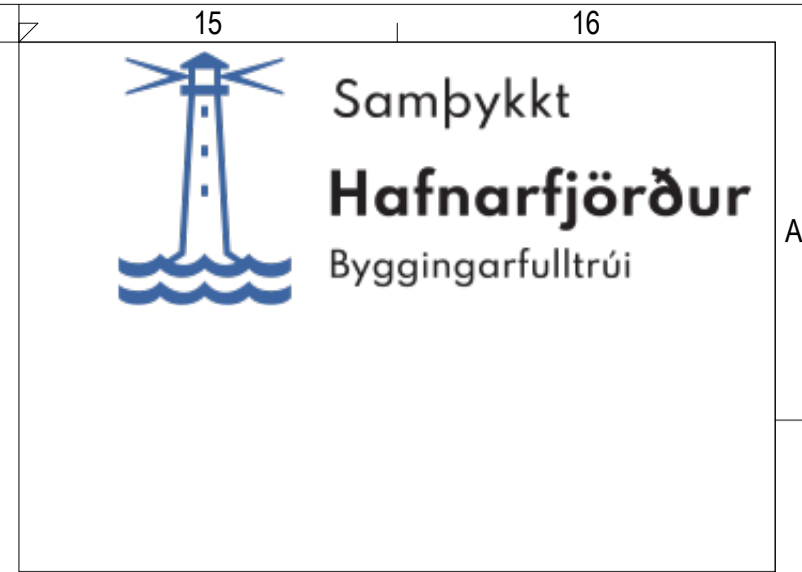
Útlit og snið MHL 02

Aðaluppdrættir

| | | | |
|-----------------|---------|-------------|------------|
| Hönnun: | KR | Verknumér: | 21090AI |
| Verkefnastjórn: | KR | Mælikvarði: | 1:100 |
| Teiknaði: | VPS/PAK | Dagsetning: | 12.06.2024 |
| Yfirfarið: | KR | Bláð: | Útgáfa: |

Samþykkt:
Kristinn Ragnarsson
Kl. 120944.2669

| | |
|------|---|
| A202 | 1 |
|------|---|



| Skráningartafli: Áhella 5 | | Skrásetjari: Ragna Þóra Ragnarsdóttir | | | | | | | | | | | | | | | |
|---------------------------|--------------|---------------------------------------|--------------|-------------|---------------|----------------|-----------|-------|-----------------|-----------------------|--------------|--------------|------------------|----------------|-------------------|------------------------|-----------------|
| Landeignarnúmer: 220567 | | Kennitala: 090464-4509 | | | | | | | | | | | | | | | |
| Matshlutunúmer: 02 | | Útgáfa: 5.03 Dags.: 6.2.2024 | | | | | | | | | | | | | | | |
| Uppskipting og lýsing | | Stærðir | | | | | | | | | | | | | | | |
| D0 | D1 | D2 | D3 | D4 | D5 | D6 | D7 | D8 | D9 | D10a | D10b | D11 | D12 | D13 | D14 | D15 | |
| Lokun | Rými hæð-róð | Notkun texti | Hlið-flokkun | Eignar-hald | Botnflötur m² | Milliflötur m² | Stígar m² | Op m² | Brúttóflötur m² | Brúttóflötur sh < 1,8 | Salarhæð mín | Salarhæð max | Brúttó rúmmál m³ | Nettóflötur m² | Birt flatarmál m² | Raknitla skiptarúmmála | Skiptarúmmál m³ |
| | | Matshluti | | | 1.728,0 | 172,4 | 41,8 | 0,0 | 1.900,4 | 0,0 | | | 9.913,5 | 1.779,0 | 1.763,7 | | 8.541,780 |
| | | Botn | | | | | | | | | | | 345,6 | | | | |
| | 01 | 1. hæð | | | 1.728,0 | 172,4 | 41,8 | 0,0 | 1.900,4 | 0,0 | | | 9.567,9 | 1.779,0 | 1.763,7 | | |
| A | 0101 | Atvinnurými | N | 0101 | 67,1 | | | | 67,1 | | 2,90 | 6,27 | 386,5 | 62,7 | 67,1 | 5,76 | 361,152 |
| A | 0102 | Atvinnurými | N | 0102 | 55,9 | | | | 55,9 | | 2,90 | 6,27 | 322,1 | 52,5 | 55,9 | 5,76 | 302,400 |
| A | 0103 | Atvinnurými | N | 0103 | 55,9 | | | | 55,9 | | 2,90 | 6,27 | 322,1 | 52,5 | 55,9 | 5,76 | 302,400 |
| A | 0104 | Atvinnurými | N | 0104 | 55,9 | | | | 55,9 | | 2,90 | 6,27 | 322,1 | 52,5 | 55,9 | 5,76 | 302,400 |
| A | 0105 | Atvinnurými | N | 0105 | 55,9 | | 3,8 | | 55,9 | | 2,90 | 6,27 | 322,1 | 52,5 | 55,9 | 5,76 | 302,400 |
| A | 0106 | Atvinnurými | N | 0106 | 55,9 | | | | 55,9 | | 2,90 | 6,27 | 322,1 | 52,5 | 55,9 | 5,76 | 302,400 |
| A | 0107 | Atvinnurými | N | 0107 | 55,9 | | | | 55,9 | | 2,90 | 6,27 | 322,1 | 52,5 | 55,9 | 5,76 | 302,400 |
| A | 0108 | Atvinnurými | N | 0108 | 55,9 | | | | 55,9 | | 2,90 | 6,27 | 322,1 | 52,5 | 55,9 | 5,76 | 302,400 |
| A | 0109 | Atvinnurými | N | 0109 | 55,9 | | 3,8 | | 55,9 | | 2,90 | 6,27 | 322,1 | 52,5 | 55,9 | 5,76 | 302,400 |
| A | 0110 | Atvinnurými | N | 0110 | 55,9 | | 3,8 | | 55,9 | | 2,90 | 6,27 | 322,1 | 52,5 | 55,9 | 5,76 | 302,400 |
| A | 0111 | Atvinnurými | N | 0111 | 55,9 | | | | 55,9 | | 2,90 | 6,27 | 322,1 | 52,5 | 55,9 | 5,76 | 302,400 |
| A | 0112 | Atvinnurými | N | 0112 | 55,9 | | | | 55,9 | | 2,90 | 6,27 | 322,1 | 52,5 | 55,9 | 5,76 | 302,400 |
| A | 0113 | Atvinnurými | N | 0113 | 55,9 | | 3,8 | | 55,9 | | 2,90 | 6,27 | 322,1 | 52,5 | 55,9 | 5,76 | 302,400 |
| A | 0114 | Atvinnurými | N | 0114 | 67,1 | | 3,8 | | 67,1 | | 2,90 | 6,27 | 386,5 | 62,2 | 67,1 | 5,76 | 358,272 |
| A | 0115 | Atvinnurými | N | 0115 | 61,9 | | | | 61,9 | | 2,90 | 6,27 | 359,1 | 51,6 | 61,9 | 5,81 | 299,796 |
| A | 0116 | Atvinnurými | N | 0116 | 55,9 | | | | 55,9 | | 2,90 | 6,27 | 322,1 | 52,5 | 55,9 | 5,76 | 302,400 |
| A | 0117 | Atvinnurými | N | 0117 | 55,9 | | 3,8 | | 55,9 | | 2,90 | 6,27 | 322,1 | 52,5 | 55,9 | 5,76 | 302,400 |
| A | 0118 | Atvinnurými | N | 0118 | 55,9 | | 3,8 | | 55,9 | | 2,90 | 6,27 | 322,1 | 52,5 | 55,9 | 5,76 | 302,400 |
| A | 0119 | Atvinnurými | N | 0119 | 55,9 | | | | 55,9 | | 2,90 | 6,27 | 322,1 | 52,5 | 55,9 | 5,76 | 302,400 |
| A | 0120 | Atvinnurými | N | 0120 | 55,9 | | 3,8 | | 55,9 | | 2,90 | 6,27 | 322,1 | 48,5 | 55,9 | 5,76 | 279,360 |
| A | 0121 | Atvinnurými | N | 0121 | 51,4 | | | | 51,4 | | 2,90 | 6,27 | 296,1 | 48,5 | 51,4 | 5,76 | 279,360 |
| A | 0122 | Atvinnurými | N | 0122 | 51,4 | | | | 51,4 | | 2,90 | 6,27 | 296,1 | 48,5 | 51,4 | 5,76 | 279,360 |
| A | 0123 | Atvinnurými | N | 0123 | 51,4 | | | | 51,4 | | 2,90 | 6,27 | 296,1 | 48,5 | 51,4 | 5,76 | 279,360 |
| A | 0124 | Atvinnurými | N | 0124 | 55,9 | | 3,8 | | 55,9 | | 2,90 | 6,27 | 322,1 | 52,5 | 55,9 | 5,76 | 302,400 |
| A | 0125 | Atvinnurými | N | 0125 | 55,9 | | | | 55,9 | | 2,90 | 6,27 | 322,1 | 52,5 | 55,9 | 5,76 | 302,400 |
| A | 0126 | Atvinnurými | N | 0126 | 55,9 | | | | 55,9 | | 2,90 | 6,27 | 322,1 | 52,5 | 55,9 | 5,76 | 302,400 |
| A | 0127 | Atvinnurými | N | 0127 | 55,9 | | | | 55,9 | | 2,90 | 6,27 | 322,1 | 52,5 | 55,9 | 5,76 | 302,400 |
| A | 0128 | Atvinnurými | N | 0128 | 67,1 | | | | 67,1 | | 2,90 | 6,27 | 386,5 | 62,0 | 67,1 | 5,76 | 357,120 |
| A | 0129 | Geymsluloft | N | 0101 | | 18,0 | | | 18,0 | | 2,98 | 3,35 | | 18,0 | | | 18,0 |
| A | 0130 | Geymsluloft | N | 0102 | | 15,3 | | | 15,3 | | 2,98 | 3,35 | | 15,3 | | | 15,3 |
| A | 0131 | Geymsluloft | N | 0105 | | 15,3 | | | 15,3 | | 2,98 | 3,35 | | 15,3 | | | 15,3 |
| A | 0132 | Geymsluloft | N | 0109 | | 15,3 | | | 15,3 | | 2,98 | 3,35 | | 15,3 | | | 15,3 |
| A | 0133 | Geymsluloft | N | 0110 | | 15,3 | | | 15,3 | | 2,98 | 3,35 | | 15,3 | | | 15,3 |
| A | 0134 | Geymsluloft | N | 0113 | | 15,3 | | | 15,3 | | 2,98 | 3,35 | | 15,3 | | | 15,3 |
| A | 0135 | Geymsluloft | N | 0114 | | 18,0 | | | 18,0 | | 2,98 | 3,35 | | 18,0 | | | 18,0 |
| A | 0136 | Geymsluloft | N | 0117 | | 15,3 | | | 15,3 | | 2,98 | 3,35 | | 15,3 | | | 15,3 |
| A | 0137 | Geymsluloft | N | 0118 | | 15,3 | | | 15,3 | | 2,98 | 3,35 | | 15,3 | | | 15,3 |
| A | 0138 | Geymsluloft | N | 0120 | | 14,0 | | | 14,0 | | 2,98 | 3,35 | | 14,0 | | | 14,0 |
| A | 0139 | Geymsluloft | N | 0124 | | 15,3 | | | 15,3 | | 2,98 | 3,35 | | 15,3 | | | 15,3 |
| A | 0140 | Tæknirými | T | X | | 5,3 | | | 5,3 | | 2,90 | 2,90 | 15,3 | | | | 4,5 |
| A | 0141 | Gangur | U | X | | 131,4 | | | 131,4 | | 2,90 | 2,90 | 381,1 | 119,6 | | | |

Landnúmer: 220567 Staðgreinir: 1400-1-01550050 **Áhella 5B Hafnarfjörður** Skrásetjari KRark Dagsetning: 05.01.2022

| ORKURAMMI | | Nafn VPS | | | | | | | | | | | |
|--------------------------------------|---------------|-------------------|-------|-------|-------|-------|----------------------------|-------------------|-------------------|----------------------------------|-------|-------|-------|
| Reiknað varmatap húss | | ΔT 35 | | | | | Kröfur byggingareglugerðar | | | | | | |
| mm | Pykk einangr. | m² | ΔT | W/m²K | W | W/K | m² | ΔT | W/m²K | W | | | |
| Yleinng, Steinull | 100 | 428,0 | 35 | 14980 | 0,19 | 2846 | 81,32 | Yleinng, Steinull | 428,0 | 35 | 14980 | 0,40 | 5992 |
| Gluggar | | 51,8 | 35 | 1813 | 1,10 | 1994 | 56,98 | Gluggar | 51,8 | 35 | 1813 | 3,00 | 5439 |
| Hurðir | | 388,6 | 35 | 13601 | 1,10 | 14961 | 427,46 | Hurðir | 388,6 | 35 | 13601 | 3,00 | 40803 |
| Yleinng, Steinull | 100 | 1735,0 | 35 | 60725 | 0,19 | 11538 | 329,60 | Yleinng, Steinull | 1735,0 | 35 | 60725 | 0,30 | 18218 |
| Gólf á fyllingu | 100 | 1695,0 | 25 | 42375 | 0,24 | 10170 | 290,57 | Gólf á fyllingu | 1695,0 | 25 | 42375 | 0,40 | 16950 |
| | | 41509 1.185,90 | | | | | Færst á aðaltekningu | | | | | | |
| Kuldaþryg | | | | | | | | U Wm²/K | Einangr. mm | Orkurammi W | | 87402 | |
| Lár. kuldaþr. Við þakplötu | | | 35 | | 0,83 | | | 0,19 | 100 | Heildar varmatap á fermetra húss | | | |
| Lár. kuldaþr. Við plötuskil | | | 35 | | 0,83 | | | 1,10 | | 0,76 W/m²C | | | |
| Löðr. Kuldaþr. Við útv./innv. | | | 35 | | 0,83 | | | | | | | | |
| Kuldaþr. Við svalir | | | 35 | | 0,83 | | | | | | | | |
| Kuldaþr. Við glugga | | | 95,6 | 35 | 3346 | 0,04 | 134 | 3,82 | | | | | |
| Kuldaþr. Við hurðir | | | 601,2 | 35 | 21042 | 0,04 | 842 | 24,05 | Yleinng, Steinull | 0,19 | 100 | | |
| Sökkull undir útvæg | | | 192,0 | 35 | 6720 | 0,48 | 3226 | 92,16 | Gólf á fyllingu | 0,24 | 100 | | |
| Sökkull undir innvæg | | | 25 | | 0,46 | | | | | | | | |
| | | 4201 120,03 | | | | | | | | | | | |
| Heildarvarmatap | | í LAGI 45710 W | | | | | 87402 W | | | | | | |
| Vegið meðaltal útvæggr/glugga/hurðir | | í LAGI 0,65 W/m²K | | | | | 0,85 | | | | | | |
| Heildarvarmatap á fermetra húss | | 1728,00 | | | | | 191,21 % | | | | | | |
| | | 0,76 W/m²C | | | | | Krafa/Raun=100 | | | | | | |

| | | | |
|------|------------|---|------|
| 1 | 13.06.2024 | Mhl 02 Breyting á innra skiptalagi: Kalkúlaflur í þinggarð og líflensla salerna Geymsluloft marga bíla í þinggarði ásamt lífl. sligum. Ellir standa hlílur í stað geymslulofta. Tæknirými fært í bl 0115. Ný brunalýsing. | þak |
| Útg. | Dags. | Lýsing | Nafn |

KRark Kristinn Ragnarsson arkitekt ehf. Hlíðsmári 19 - 2.hæð, 201 Kópavogur, Ísland S. 564 2255 - Fax. 544 4225 Kl. 581298 3589 - www.krark.is - krark@krark.is

Áhella 5 Hafnarfjörður

Landeignarnúmer: L220567 Staðgreinir: 1400-1-01550050

Atvinnuhúsnæði

Skráningartafli-orkurammi Mhl 02

Aðaluppdrættir

Hönnun: KR Verknúmer: 21090AI

Verkefnastjóri: KR Mælikvarði:

Teiknaði: VPS/PAK Dagsetning: 12.06.2024

Yfirfari: KR Blað: Útgáfa:

Samþykkt: Kristinn Ragnarsson Kl. 120944.2669

A601 1